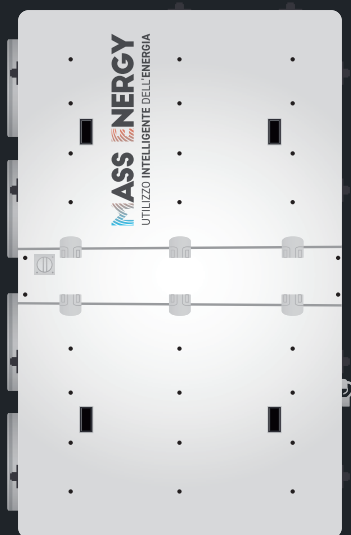




**MASS ENERGY**



**TFD**

**C L I M A**

TECNOLOGIA A FLUSSO DINAMICO  
CLIMA

**VENT 400 V**

UTILIZZO INTELLIGENTE DELL'ENERGIA



# TFD

C L I M A

## VENT 400 V

TECNOLOGIA A FLUSSO DINAMICO  
CLIMA



Portata massima (ErP2018) 3600 m<sup>3</sup>/h con 243 Pa di pressione utile



Recuperatore di calore controcorrente, in propilene, con efficienza >90%



Ventilatori EC, centrifughi pale indietro, a basso consumo



Filtri a bassa perdita di carico: F7 (ePM1 70%) per aria di rinnovo e M5 (ePM10 50%) per estrazione



Struttura autoportante in lamiera pre-verniciata; isolamento termico/acustico in lana di roccia sp. 40 mm



Tensione nominale: 400 V 3F 50-60 Hz



Assorbimento max: 3,3A 2,0 kW



Livello di pressione sonora a 1,5m (L<sub>pa</sub> in dB(A)): 56 dB(A)



Bypass integrato per free-cooling / free-heating (azionamento motorizzato con comando manuale o automatico)



**Disponibile con i seguenti controlli:**

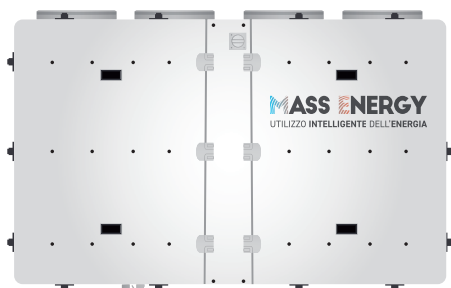
scheda 4V (S4), potenziometro (PT), 3 velocità (3V), 3 velocità EVO (3E), elettronica senza controllo remoto (SE), elettronica con display LCD nero (EL), elettronica con display LCD bianco (EB), elettronica con display COLOR-TOUCH (ET)



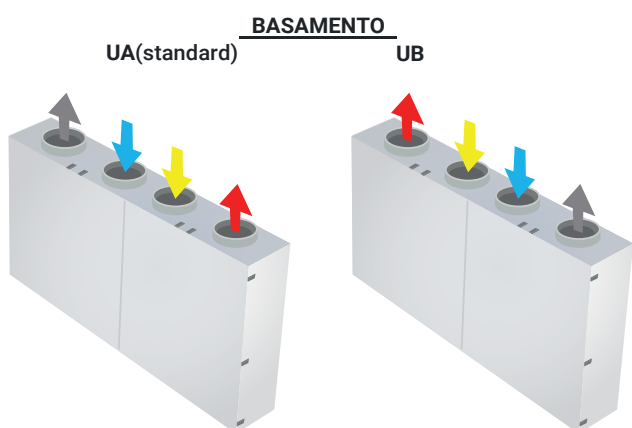
Protezione antigelo integrata (solo versioni con elettronica: 3E, SE, EL, EB, ET)



Condizioni di esercizio: temperatura ambiente tra 0 °C e 45 °C, umidità <80%

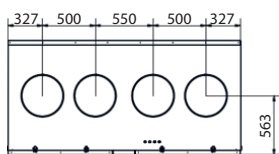
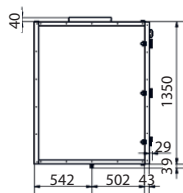
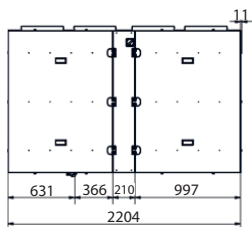


## CONFIGURAZIONI



- RINNOVO (presa d'aria esterna)
- ESPULSIONE (espulsione all'esterno)
- RIPRESA (estrazione dall'ambiente)
- IMMISSIONE (mandata in ambiente)

## DIMENSIONI



ingombro esclusi  
canotti e scarico  
condensa (l x p x h):  
2100x1350x1090 mm

Diametro nominale tubazioni:  
Ø400 mm

Peso:  
420 kg



# SCHEMA DEL PRODOTTO

Secondo Regolamenti (UE) n° 1253/2014 e n° 1254/2014  
Dati riferiti alla portata nominale massima considerando i limiti 2018  
(per altri punti di lavoro verificare il grafico delle prestazioni aerauliche)



# TFD

C L I M A

Marchio Fornitore		MASS ENERGY Srl
Identificativo del modello		CLIMA 400 V
Tipologia di prodotto		CLIMA VENT, bidirezionale
Tipologia di motorizzazione		velocità variabile
Sistema di recupero calore		recuperatore controcorrente
Efficienza termica del recupero calore*		80,8%
Portata nominale (m <sup>3</sup> /s)*		1,000 m <sup>3</sup> /s
Potenza elettrica assorbita effettiva (kW)		2,102 kW
Potenza specifica interna di ventilazione SFP <sub>int</sub> (W/(m <sup>3</sup> /s))*		1177 W/(m <sup>3</sup> /s)
Velocità frontale alla portata nominale (m/s)*		1,94 m/s
Pressione esterna nominale $\Delta p_{s,ext}$ (Pa)		243 Pa
Caduta di pressione interna dei componenti della ventilazione $\Delta p_{s,ext}$ (Pa)		324 Pa
Efficienza statica dei ventilatori $\eta_{s,Fan}$ **		56,6 %
Tasso di trafileamento (%)	interno	6,5 %
	esterno	6,1 %
	riciclo	non applicabile
Classificazione dei filtri		rinnovo: F7 (ePM1 70%) rinnovo: M5 (ePM10 50%)
Posizione e descrizione del segnale visivo di avvertimento relativo ai filtri		Versione S4, 3V e PT: lampada di segnalazione a bordo macchina (eventualmente remotabile) Versione 3E: LED di segnalazione su controllo remoto Versione SE: contatto di allarme remotabile Versione EL, EB e ET: allarme visualizzato su display remoto
Livello di potenza sonora (L <sub>wa</sub> in dB(A))*		66 dB(A)
Indirizzo internet con istruzioni di preassemblaggio e disassemblaggio		www.massenergy.it

\* come da regolamento n° 1253/2014

\*\* calcolato come da regolamento UE n° 327/2011

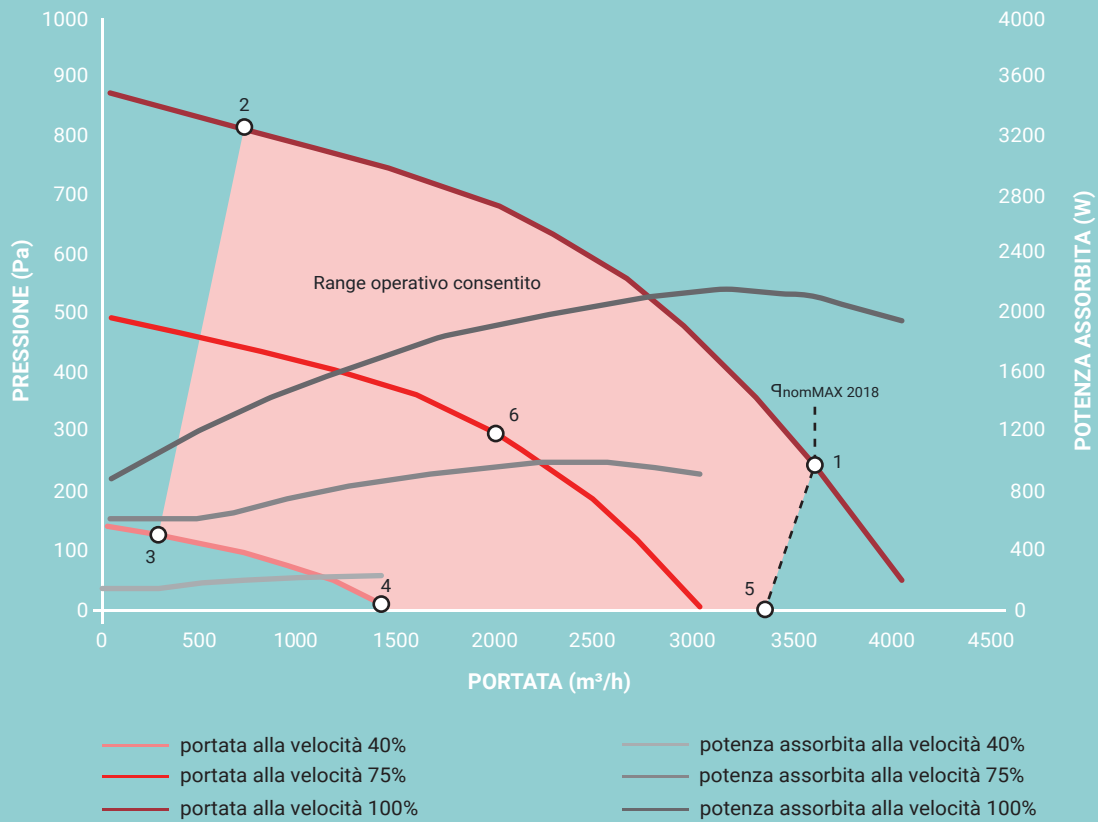


## PRESTAZIONI AERAULICHE

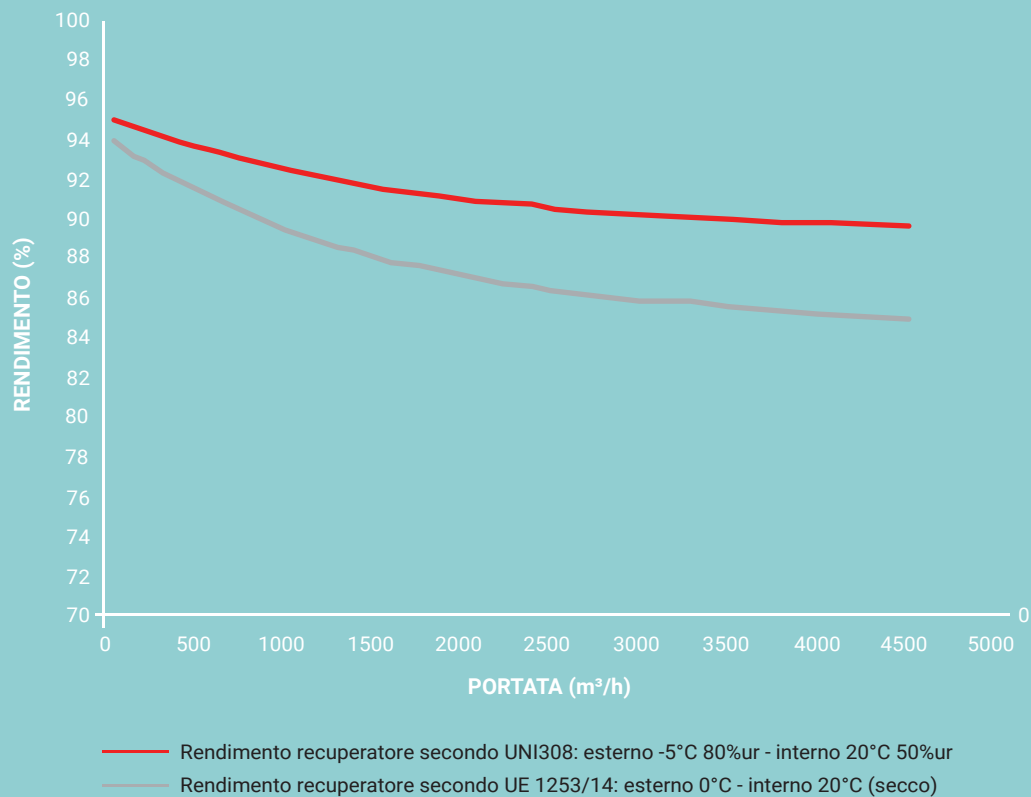
	Portata nominale (m <sup>3</sup> /h)	Portata nominale $\dot{Q}_{nom}$ (m <sup>3</sup> /s)	Rendimento ventilatore $\eta_{s,Fan}$ (%)	Rendimento scambiatore $\eta_{t,nrvu}$ (%)	Potenza sonora L <sub>wa</sub> (dB(A))	Potenza specifica interna SFP <sub>int</sub> (W/(m <sup>3</sup> /s))	Pressione esterna nominale $\Delta p_{s,ext}$ (Pa)
1	3600	1,000	56,6	80,8	66	1177,1	243
2	723	0,201	27,9	87,5	72	607,3	809
3	287	0,080	16,9	90,1	55	192,1	124
4	1408	0,391	34,7	84,5	49	494,2	9
5	3380	0,939	48,6	81	63	1197,5	0
6	2003	0,556	53,9	82,9	62	560,8	293



## PRESTAZIONI AEREAUCHE



## EFFICIENZA TERMICA DEL RECUPERATORE





# MASS ENERGY

UTILIZZO INTELLIGENTE DELL'ENERGIA

PROGETTAZIONE

REALIZZAZIONE

FORNITURA

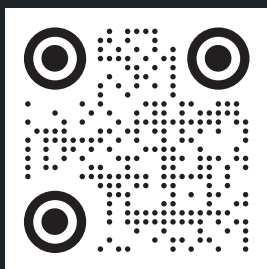
INSTALLAZIONE

COLLAUDO

ASSISTENZA POST VENDITA



FORNITURA CHIAVI IN MANO  
PER UNA SOLUZIONE SU MISURA



Piazza Sandro Pertini, 8  
20060 Pessano con Bornago (MI)  
Tel. 02 9504446/+39 347 290 8261

[info@massenergy.it](mailto:info@massenergy.it) - [www.massenergy.it](http://www.massenergy.it)